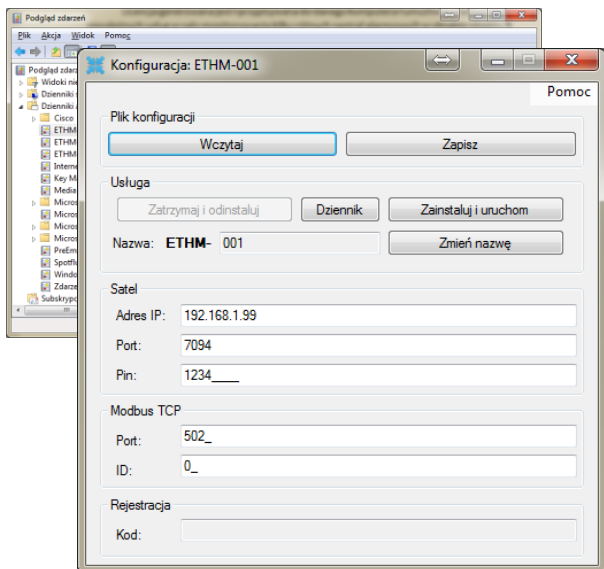


KARTA KATALOGOWA ETHM MODBUS SERVER v.1.0

„ETHM MODBUS SERVER” to oprogramowanie pozwalające na podłączenie centrali alarmowej Integra™ firmy Satel® do systemu BMS/SCADA lub sterownika umożliwiającego komunikację protokołem MODBUS TCP/IP. Integracja umożliwiona jest w zakresie podglądu centrali włącznie z wszystkimi jej elementami składowymi, wejściami, wyjściami i pozostałymi elementami logicznymi. Możliwe jest również sterowanie centralą alarmową, wyłączeniami, czuwaniem, przejściami oraz wyjściami.



Idea funkcjonowania oprogramowania polega na tłumaczeniu własnościowego protokołu ETHM-1™ lub ETHM-1 Plus™ podłączonego do centrali Satel® Integra™ na postać rejestrów protokołu MODBUS. Ze względu na oczywiste ograniczenia protokołu MODBUS nie jest możliwe otrzymanie informacji tekstowej w postaci nazw własnych we/wy lecz tylko informację identyfikującą dane wejście i wyjście. Na bazie takiej informacji oraz posiadania wiedzy na temat konfiguracji centrali alarmowej z użyciem niniejszego oprogramowania integrator jest w stanie przeprowadzić pełną wizualizację centrali alarmowej. Wizualizacja jest możliwa łącznie z alarmami i sterowaniem centralą alarmową oraz jej elementami logicznymi takimi jak przejścia (kontrola dostępu) i strefy alarmowe.

Oprogramowanie zostało stworzone z uwzględnieniem najlepszych praktyk programistycznych, umożliwiających łatwe przeprowadzenie procesu instalacji, konfiguracji i obsługi aplikacji. Działanie oprogramowania w trybie usługi umożliwi łatwe monitorowanie parametrów pracy, zarządzanie w przypadku niespodziewanych awarii oraz raportowanie do systemowego dziennika zdarzeń.

Wymagania do uruchomienia aplikacji:

- System Windows umożliwiający uruchomienie aplikacji dotNet
- Zainstalowany dodatek Microsoft .NET Framework 4.0

Wymagania od strony centrali alarmowej Satel® Integra™:

- Wyposażenie w moduł ETHM-1™ lub ETHM-1 Plus™
- Dostęp do konta instalatora lub wykonana przez instalatora odpowiednia konfiguracja

Możliwości:

Dla wejść (czujek) :

- Stan naruszeń
- Stan sabotażu
- Stan alarmów
- Stan alarmów sabotażu
- Stan alarmów maskowania
- Stan pamięci alarmów
- Stan pamięci alarmów sabotażu
- Stan pamięci alarmów maskowania
- Stan włączenia (pomijania)
- Stan problemu brak naruszenia
- Stan problemu za długie naruszenie

Dla stref:

- Stan zazbrojenia
- Stan zazbrojenia prawidłowego
- Stan zazbrojenia w trybie 1

- Stan zazbrojenia w trybie 2
- Stan zazbrojenia w trybie 3
- Stan zazbrojenia w trybie 2
- Stan alarmu
- Stan alarmu pożarowego
- Stan pamięci alarmu
- Stan pamięci alarmu pożarowego
- Stan naruszeń
- Stan ostrzeżeń

Dla wyjść i przejść z kontrolą dostępu:

- Stan wyjść
- Stan drzwi
- Stan drzwi otwartych zbyt długo

Informacje diagnostyczne:

- Wersja centrali
- Wersja modułu ETHM-1™
- Usterki centrali i modułów (GSM itd.)

- Usterki zasilania
- Usterki akumulatora
- Usterki modułów rozszerzeń
- Usterki manipulatorów
- Stan połączenia aplikacji z Integra™

Ponadto możliwe jest sterowanie:

- Zazbrajeniem (pojedynczej lub wielu stref, wymuszonym lub nie w każdym dostępnym trybie)
- Rozbrajaniem (pojedynczym lub grupowym dla wielu stref)
- Kasowaniem alarmów
- Pomijaniem wybranych czujników
- Sterowaniem wyjść centrali i expanderów (załącz, wyłącz, zmień stan)
- Otwieraniem drzwi
- Kasowaniem alarmów usterek

